

T'approcher, Seigneur

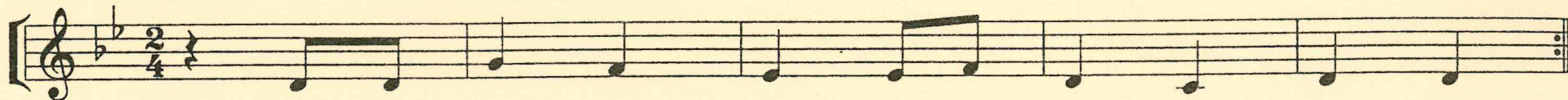
G 22-68-6

G 90

T. : M. Beathet - M. : Ph. Robert - Ed. : Bayard Presse Liturgie

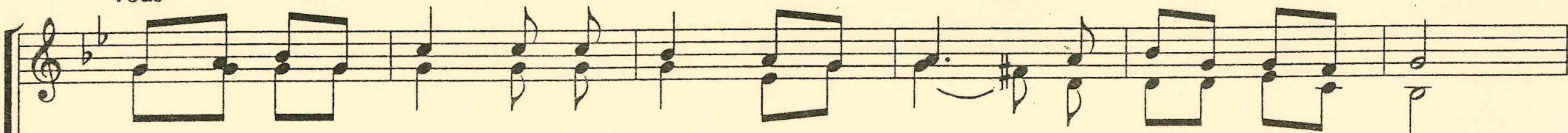
♩ = 80

Soliste (ou chœur à l'unisson), puis Tous



1. T'ap - pro - cher, Sei - gneur, je n'en suis pas di - gne,
2. Te par - ler, Sei - gneur, je n'en suis pas di - gne,
3. T'in - vi - ter, Sei - gneur, je n'en suis pas di - gne,
4. Te ser - vir, Sei - gneur, je n'en suis pas di - gne,
5. Te chan - ter, Sei - gneur, je n'en suis pas di - gne,

Tous



1. Mais que ta Pa - ro - le con - dui - se mes pas Et je se - rai gué - ri.
2. Mais que ta Pa - ro - le de - meu - re ma joie Et je se - rai gué - ri.
3. Mais que ta Pa - ro - le ha - bi - te mon toit Et je se - rai gué - ri.
4. Mais que ta Pa - ro - le nour - ris - se ma foi Et je se - rai gué - ri.
5. Mais que ta Pa - ro - le tra - ver - se ma voix Et je se - rai gué - ri.

